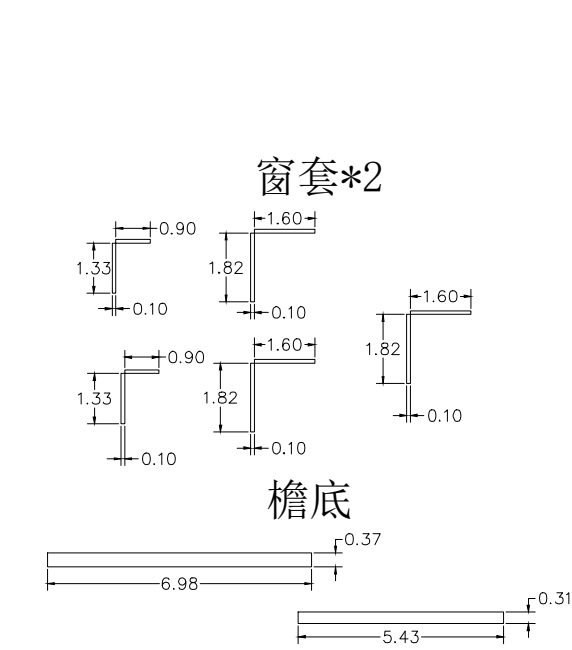
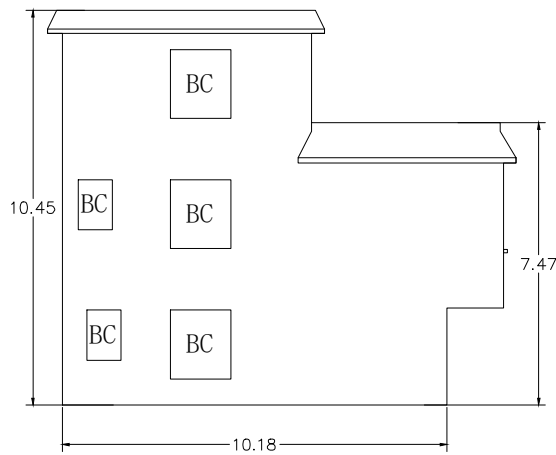


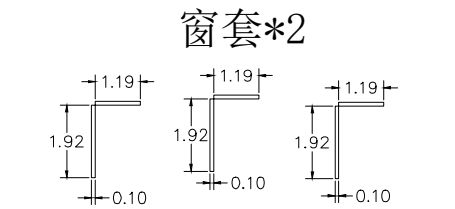
建筑	结构	绿化
给排水	电气	燃气
道路	桥梁	交通



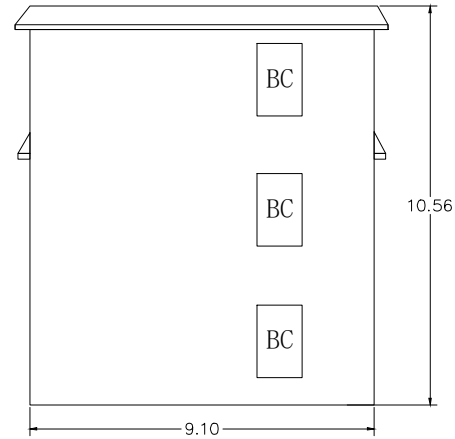
左



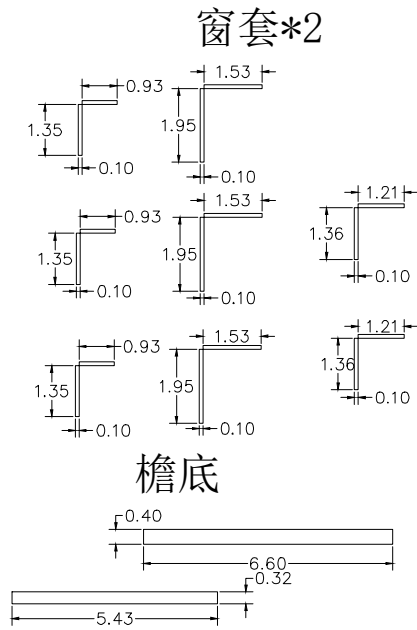
B



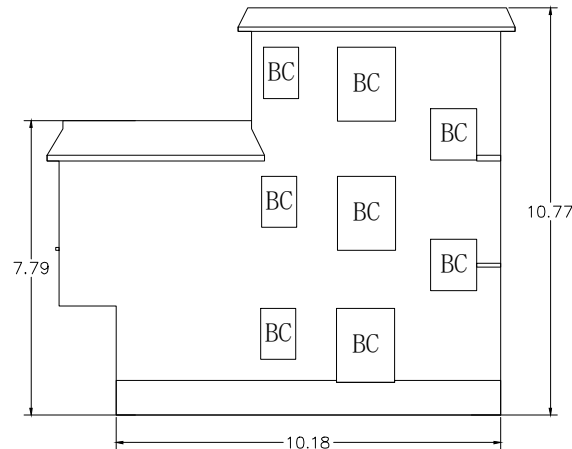
后



C


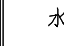

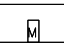

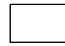
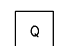

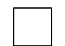


右



D

图例

 广告牌	 水管	 栅栏 栏杆
 门	 窗户	
 气窗	 屋面	 空调外机



广东智铭设计有限公司
Guangdong Zhiming Design Co., Ltd.

建设单位
工程名称

韶关市浈江区犁市镇人民政府
环丹霞农村人居环境综合建设项目二期-犁市

图名:
L片区 单体农房风貌提升
立面现状图

审定
审核
项目负责人

曾禄
聂红
聂红

专业负责人
校核
设计

聂红
常志观
廖芳

设计号
设计阶段
专业

ZM-HT202519-SJ012
施工图
建筑

图号
比例
日期

JS-LX-06.2
详图例
2025.07

版本
1.0